

JUMO GmbH & Co. KG
Adresse de livraison :
Mackenrodtstraße 14
36039 Fulda, Allemagne
Adresse postale :
36035 Fulda, Allemagne
Tél. : +49 661 6003-0
Fax. : +49 661 6003-607
E-Mail : mail@jumo.net
Internet : www.jumo.net

JUMO-REGULATION SAS
7 rue des Drapiers
B.P. 45200
57075 Metz Cedex 3, France
Tél. : +33 3 87 37 53 00
Fax. : +33 3 87 37 89 00
E-Mail : info.fr@jumo.net
Internet : www.jumo.fr

JUMO AUTOMATION
S.P.R.L. / P.G.M.B.H. / B.V.B.A
Industriestraße 18
4700 Eupen, Belgique
Tél. : +32 87 59 53 00
Fax. : +32 87 74 02 03
E-Mail : info@jumo.be
Internet : www.jumo.be

JUMO
Mess- und Regeltechnik AG
Laubisrütistrasse 70
8712 Stäfa, Suisse
Tél. : +41 44 928 24 44
Fax. : +41 44 928 24 48
E-Mail : info@jumo.ch
Internet : www.jumo.ch



JUMO VIBROtemp

Sonde à résistance à visser avec cosse de raccordement

- Pour des températures comprises entre -50 et +270 °C (temporairement jusqu'à 300 °C)
- Montage antivibratoire
- Domaines d'application : véhicules utilitaires, machines de chantier, machines agricoles, moteurs, compresseurs et domaine ferroviaire
- Différents connecteurs enfichables, verrouillage des contacts sécurisé
- Indice de protection jusqu'à IP67 / IP69 suivant EN 60529 (IP69K suivant DIN 40050)

Les sondes à résistance à visser de la série VIBROtemp permettent des mesures de température fiables, même sous pression, dans les véhicules utilitaires, machines de chantier, machines agricoles, moteurs, compresseurs et dans le domaine ferroviaire.

Grâce à la structure résistante aux vibrations, on obtient une excellente stabilité à long terme, même dans des conditions d'utilisation difficiles.

Différents connecteurs enfichables sont proposés, suivant le domaine d'utilisation. Lorsque le connecteur est enfiché, l'indice de protection est IP67 / IP69 suivant EN 60529 ou IP69K suivant DIN 40050.

La gaine de protection est rétreinte à 4 mm, ce qui permet d'obtenir des temps de réponse courts.

L'élément de mesure de série est une sonde de température Pt100 suivant EN 60751, classe B, en montage deux fils. Des exécutions avec Pt500 ou Pt1000 ainsi qu'avec des capteur de température CTP ou CTN sont également possibles.



Homologations/Marques de contrôle (voir caractéristiques techniques)



JUMO GmbH & Co. KG
 Adresse de livraison :
 Mackenrodtstraße 14
 36039 Fulda, Allemagne
 Adresse postale :
 36035 Fulda, Allemagne
 Tél. : +49 661 6003-0
 Fax : +49 661 6003-607
 E-Mail : mail@jumo.net
 Internet : www.jumo.net

JUMO-REGULATION SAS
 7 rue des Drapiers
 B.P. 45200
 57075 Metz Cedex 3, France

Tél. : +33 3 87 37 53 00
 Fax : +33 3 87 37 89 00
 E-Mail : info.fr@jumo.net
 Internet : www.jumo.fr

JUMO AUTOMATION
 S.P.R.L. / P.G.M.B.H. / B.V.B.A
 Industriestraße 18
 4700 Eupen, Belgique

Tél. : +32 87 59 53 00
 Fax : +32 87 74 02 03
 E-Mail : info@jumo.be
 Internet : www.jumo.be

JUMO
 Mess- und Regeltechnik AG
 Laubisrütistrasse 70
 8712 Stäfa, Suisse

Tél. : +41 44 928 24 44
 Fax : +41 44 928 24 48
 E-Mail : info@jumo.ch
 Internet : www.jumo.ch



Caractéristiques techniques

Types de base	902040/10 : connecteur AMP (Junior-Power-Timer), IP67 902040/12 : connecteur machine M12 × 1, IP67 902040/15 : connecteur à baïonnette suivant DIN 72585, IP69 / IP69K 902040/17 : connecteur compact Bosch 1.1, IP69/IP69K
Raccordement au process	Filetage M14 × 1,5 (standard), autres sur demande
Gaine de protection	Acier inoxydable ou laiton
Élément de mesure	Capteur de température Pt100 / Pt500 / Pt1000 suivant EN 60751, classe B, en montage 2 fils ; autres sur demande
Indice de protection (si connecteur enfiché)	IP67 / IP69 suivant EN 60529 (IP69K suivant DIN 40050), voir caractéristiques techniques, "types de base"
Temps de réponse	Dans l'eau avec débit de 0,4 m/s Ø 4 mm : $t_{0,5} = 1,2$ s, $t_{0,9} = 6$ s
Accessoires	Couplage suivant type de base (voir fiche technique 909760)
Caractéristiques variables (exécution spéciale)	Longueur utile Diamètre de la gaine de protection Epaisseur de paroi Raccord de process (type de filetage) Dégagement par gorge (standard DIN 3852 Forme A) Matériau de la gaine de protection Élément de mesure Tube intermédiaire Connecteur mâle

Homologations/Marques de contrôle

Marques de contrôle	Organisme d'essai	Certificat/Numéro d'essai	Base d'essai	s'applique à
SIL QUALIFIED PL QUALIFIED	-	-	-	Option 058 avec déclaration du fabricant

JUMO GmbH & Co. KG
 Adresse de livraison :
 Mackenrodtstraße 14
 36039 Fulda, Allemagne
 Adresse postale :
 36035 Fulda, Allemagne
 Tél. : +49 661 6003-0
 Fax : +49 661 6003-607
 E-Mail : mail@jumo.net
 Internet : www.jumo.net

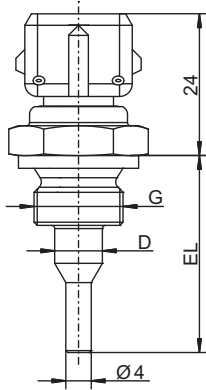
JUMO-REGULATION SAS
 7 rue des Drapiers
 B.P. 45200
 57075 Metz Cedex 3, France
 Tél. : +33 3 87 37 53 00
 Fax : +33 3 87 37 89 00
 E-Mail : info.fr@jumo.net
 Internet : www.jumo.fr

JUMO AUTOMATION
 S.P.R.L. / P.G.M.B.H. / B.V.B.A
 Industriestraße 18
 4700 Eupen, Belgique
 Tél. : +32 87 59 53 00
 Fax : +32 87 74 02 03
 E-Mail : info@jumo.be
 Internet : www.jumo.be

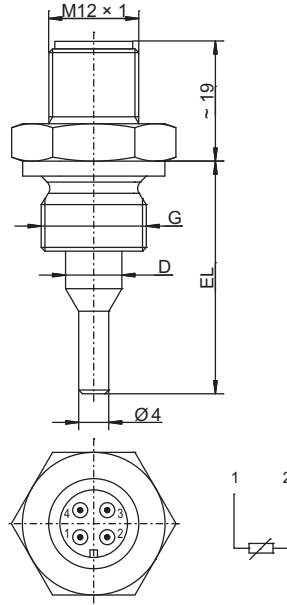
JUMO
 Mess- und Regeltechnik AG
 Laubisrütistrasse 70
 8712 Stäfa, Suisse
 Tél. : +41 44 928 24 44
 Fax : +41 44 928 24 48
 E-Mail : info@jumo.ch
 Internet : www.jumo.ch



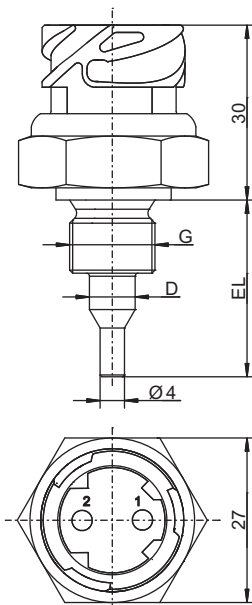
Dimensions



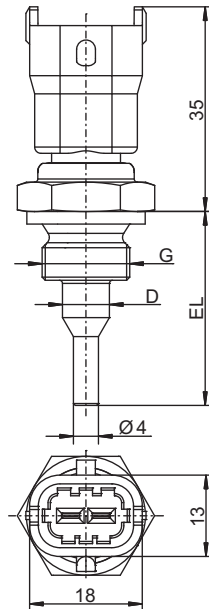
Type de base 902040/10



Type de base 902040/12



Type de base 902040/15

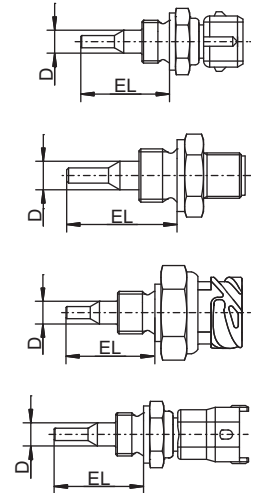


Type de base 902040/17



Références de commande

				(1) Type de base	
				902040/10	Sonde à résistance à visser avec connecteur AMP (Junior-Power-Timer)
				902040/12	Sonde à résistance à visser avec connecteur machine M12 × 1
				902040/15	Sonde à résistance à visser avec connecteur à baïonnette suivant DIN 72585
				902040/17	Sonde à résistance à visser avec connecteur compact Bosch 1.1
				(2) Température d'utilisation en °C	
x	x	x	x	370	-50 à +150 °C
x		x	x	387	-50 à +270 °C (brièvement 300 °C)
				(3) Élément de mesure	
x	x	x	x	1003	1× Pt100 en montage 2 fils
x	x	x	x	1004	1× Pt500 en montage 2 fils
x	x	x	x	1005	1× Pt1000 en montage 2 fils
x	x	x	x	9999	Suivant indications du client
				(4) Classe de tolérance suivant EN 60751	
x	x	x	x	0	Sans
x	x	x	x	1	Classe B
x	x	x	x	2	Classe A
				(5) Diamètre de la gaine de protection D en mm	
x	x	x	x	7,5	Ø 7,5 mm rétreint à Ø 4 mm
				(6) Longueur utile EL en mm	
x	x	x	x	29	29 mm
				(7) Raccordement au process	
x	x	x	x	121	Raccord fileté M14 × 1,5
				(8) Matériau de la gaine de protection	
x	x	x	x	20	CrNi (acier inoxydable)
x	x	x	x	46	CuZn (laiton)
				(9) Options	
x	x	x	x	000	Sans
x	x	x	x	058	Compatible SIL et PL



Code de commande
 Exemple de commande

(1)	(2)	(3)	(4)	(5)	(6)	(7)	(8)	(9)								
902040/10	-	387	-	1003	-	1	-	7,5	-	29	-	121	-	20	/	000

JUMO GmbH & Co. KG
Adresse de livraison :
Mackenrodtstraße 14
36039 Fulda, Allemagne
Adresse postale :
36035 Fulda, Allemagne
Tél. : +49 661 6003-0
Fax. : +49 661 6003-607
E-Mail : mail@jumo.net
Internet : www.jumo.net

JUMO-REGULATION SAS
7 rue des Drapiers
B.P. 45200
57075 Metz Cedex 3, France

Tél. : +33 3 87 37 53 00
Fax. : +33 3 87 37 89 00
E-Mail : info.fr@jumo.net
Internet : www.jumo.fr

JUMO AUTOMATION
S.P.R.L. / P.G.M.B.H. / B.V.B.A
Industriestraße 18
4700 Eupen, Belgique

Tél. : +32 87 59 53 00
Fax. : +32 87 74 02 03
E-Mail : info@jumo.be
Internet : www.jumo.be

JUMO
Mess- und Regeltechnik AG
Laubisrütistrasse 70
8712 Stäfa, Suisse

Tél. : +41 44 928 24 44
Fax. : +41 44 928 24 48
E-Mail : info@jumo.ch
Internet : www.jumo.ch



Exécutions en stock

Code de commande	Référence article
902040/10-387-1003-1-7,5-29-121-20/000	00446901
902040/10-387-1003-1-7,5-29-121-46/000	00447301
902040/12-370-1003-1-7,5-29-121-20/000	00624093
902040/15-387-1003-1-7,5-29-121-20/000	00624094
902040/17-387-1003-1-7,5-29-121-20/000	00624096

Accessoires

Désignation	Connecteur à enficher	Référence article
Couplage pour type de base 902040/10 avec câble de raccordement de 2,5 m de long, isolé au silicone	AMP, Junior-Power-Timer	00308880
Kit de couplage à 6 pièces, Junior-Power-Timer	AMP, Junior-Power-Timer	00089930
Kit de couplage à 4 pièces, Junior-Power-Timer	AMP, Junior-Power-Timer	00201426
Connecteur, soudé, 4 pôles, M12 × 1, avec 2 m de câble PVC	Connecteur machine M12 × 1	00409334
Couplage pour type de base 902040/15	Connecteur à baïonnette DIN 72585	00439715
Kit de couplage à 6 pièces, compact Bosch1.1	Compact Bosch 1.1	00616005